

סכנת הפלישה של פסילת ההדר האסייתית *Diaphorina citri*

ד"ר צלילה בן-דוד

גילוי מוקדם של פסילת ההדר האסייתית עשוי להציל את ענף ההדרים בישראל

פסילת ההדר האסייתית היא אחד הוקטורים (נשאים) של מחלת הגרינינג, מחלה בקטריאלית הגורמת נזק כבד לענף ההדרים בברזיל ובפלורידה. לולא יכולתן של הפסילות להעביר את החידק ביעילות רבה מעץ נגוע לעצים בריאים, הן לא היו מדאיגות את תעשיית ההדרים בעולם כלל, שכן הן אינן גורמות נזקים ישירים להדרים בוגרים.

כידוע למגדלי ההדרים, לאור סכנת מחלת הגרינינג, אנו עורכים מבצע לבעור של צמחי ההדר מהמין קאפיר ליים, שהוכנסו לישראל ללא אישור ועלולים לשאת את גורם מחלת הגרינינג ומחלות רבות נוספות. המאמץ לאתר את כל עצי ושתילי הקאפיר ליים נועד למנוע את האפשרות שצמחים נגועים יהיו מצויים בישראל בעת הגעתה של הפסילה לאזורנו, תרחיש שצפוי בסבירות גבוהה לקרות בקרוב. החשש הגדול הוא שנוכחות גורם המחלה בארץ ביחד עם החרק המפיץ אותו, יאפשרו התבססות והתפשטות מהירה והרסנית של המחלה, יותר מאשר בפלורידה ובברזיל. במדינות אלה, הקדימה הופעת הפסילה את הופעת המחלה במספר שנים. כדי לסבר את האוזן, עצים חולים זוהו בפלורידה רק 7 שנים לאחר שנמצאו שם הפסילות הראשונות. בהמשך, עבר המזיק לג'ורג'יה, לטקסס וחדר גם לקליפורניה, אך מחלת הגרינינג טרם זוהתה במדינות אלה.

גם אם נאתר את כל הצמחים של העובדים הזרים ושל חובבי המזון האסייתי בישראל, חשוב לנו מאד לפעול לגילוי מוקדם של החרק כאשר יחדור לארץ, כדי למנוע את התבססותו. לצורך זה אנו מבצעים ניטור באמצעות לוחיות דבק צהובות. לוחיות אלה אינן יעילות ביותר והעדר לכידה של פסילות בהן אינו ערובה לכך שאכן החרק לא פלש לארץ. עדיין לא נמצא אמצעי

ספציפי יעיל באמת, המשתווה למשיכה החזקה של הבוגרים לבלוב ההדרים עצמו. הצימוח החדש הרך חיוני להטלת הביצים, להזנת הדרגות הצעירות ולהתעצמות האוכלוסיות. לכן, עלינו להשקיע מאמץ גם בהסתכלות ישירה על הצימוח הצעיר, וזאת נעשה החל מראשית העונה, בחודשים פברואר-מרץ.

אנו פונים אליכם, אנשי ענף ההדרים, ומבקשים לפקוח עיניים בתקופת האביב. שימו לב לכל תופעה חשודה הקשורה לבלוב ההדרים ודווחו עליה.

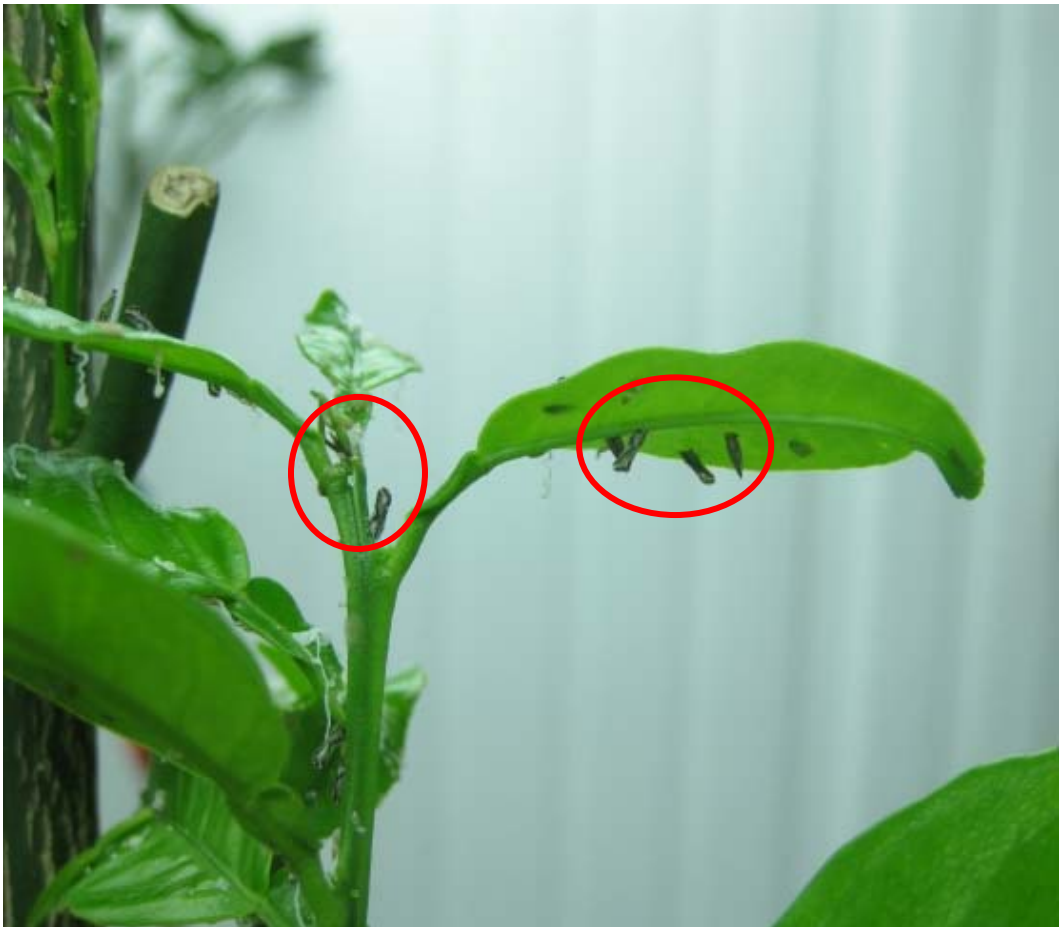
הבוגרים הכהים והדרגות הצעירות הצהבהבות (דמויות כנימות רכות) יימצאו על הצימוח הצעיר. הבוגרים, כ- 5 מ"מ אורכם, מעדיפים את הצד המואר של העץ, אך לעתים נמצאים גם בצד התחתון של העלים (ראה תמונה). כל הדרגות מוצצות את מוהל הצמח, יכולות לגרום לעוות הבלבוב, אך אינן מפרישות טל דבש ולא נוצרת פייחת. ישנן הפרשות דמויות חוטים לבנים (ראה תמונה) וצפויה תנועה של נמלים באזור המושבה. הזחלים, עד 2 מ"מ אורכם, יכולים ללכת (בניגוד לכנימות רכות) אבל אינם זריזים ואינם נוטים לברוח, וגם הבוגרים אינם מתעופפים עם כל הפרעה. כאשר הם מחליטים לעזוב את המקום - מנתרים הבוגרים מעלה ו"נעלמים".



פסילה בוגרת יחידה (מבט מעל)



בוגר בזווית אופיינית (מבט מהצד), גודל טבעי כ- 5 מ"מ
(באדיבות: David Hall, USDA-ARS, Ft. Pierce, FL)



פסילות בוגרות בצד התחתון של העלה ובאמיר הצימוח



לבלוב צעיר מעוות מהזנת פסילות



דרגות צעירות בבסיס הפטוטרת



הפרשות לבנות
במושבה פעילה

הצילומים נעשו על ידי צלילה בן-דוד בעת סיור בפלורידה ביוני 2011.

סכנה - חומר ריבוי צמחי ממשפחת ההדרים *Rutaceae*, עלול לשאת גם את החידק גורם המחלה וגם את החרק המשמש כוקטור (נשא) ומפיץ אותה, אם בדרגת הביצה או כזחלים צעירים וזעירים. כל חומר צמחי ממשפחה זו המגיע לארץ (כולל זרעים), חייב לעבור דרך תחנת ההסגר של השירותים להגנת הצומח ולביקורת, שם הוא עובר סדרת בדיקות. יבוא לא מבוקר (שאינו באישור השירותים להגנת הצומח ולביקורת) עלול לגרום אסון לענף ההדרים בישראל.

גילוי מוקדם של פסילת ההדר האסייתית

עשוי להציל את ענף ההדרים בישראל

שימו לב - הבלבוב האביבי מתקרב!

פרדסן שיבחין בתופעות חשודות בפרדסו מתבקש לפנות לד"ר צלילה בן-דוד, השירותים להגנת הצומח ולביקורת לטלפון: 050-6241572, או בדוא"ל tslilab@moag.gov.il או למדריך ההדרים באזורו.