

ח' תמוז תשע"ז
2 יולי 2017

סיכום חודשי של מזג אויר – יוני 2017

כללי

יוני היה חם במעט מהממוצע וכלל שני פרקי חום, האחד בחלקו הראשון של החודש והשני בסופו, אולם לא נמדדו בהם ערכי טמפרטורה יוצאי דופן. במהלך החודש היו גם פרקי זמן קרירים יחסית ובמהלכם נמדדו טמפרטורות נמוכות שאינן שגרתיות לחודש יוני במיוחד ב-15 השנים האחרונות.

טמפרטורות ומזג האוויר במהלך החודש

הטמפרטורות היו גבוהות מהממוצע (1995-2009) בשעות היום בכ-0.5 מ"צ או מעט יותר. בלילה הן היו גבוהות בשיעור דומה, אולם בחלק מהאזורים הן היו קרובות לממוצע.

החודש החל כקריר יחסית. ב-1 בחודש נמדדו בהרים טמפרטורות מקסימום של 21-23 מ"צ וטמפרטורות מינימום של 11-14 מ"צ. ערכי טמפרטורה כה נמוכים בחודש יוני נמדדו רק בשנה אחת או שתיים בעשר השנים האחרונות (לפני כן השכיחות של ערכים כאלה היתה גבוהה יותר).

בהמשך היתה התחממות וב-6-9 בחודש שרר פרק חם שבשיאו נמדדו בהרים 34-35 מ"צ, בצפון הנגב ובעמקי הצפון 37-39 מ"צ ובעמק הירדן ובערבה 43-45 מ"צ. במישור החוף ובשפלה הגיעו טמפרטורות המקסימום 32-34, אולם הלילות היו דווקא קרירים. ב-7 בחודש נמדדו טמפרטורות מינימום של 14-16 מ"צ באזורים אלו, ערכים שכמותם התקבלו בחודש יוני רק פעם אחת ב-12 השנים האחרונות (גם במקרה זה ניתן לציין שבעבר השכיחות של טמפרטורות כאלה היתה גבוהה יותר).

ב-10 בחודש חלה ירידה בטמפרטורות בשעות היום ובמשך כשבוע הטמפרטורות היו קרובות לממוצע. ב-17-19 בחודש היה חם מהממוצע, אולם ב-20-23 היה קריר יחסית עם טמפרטורות מקסימום של 25-26 מ"צ בהרים וטמפרטורות מינימום של 14-16 מ"צ. באזורים שונים בארץ ירדו גשמים קלים במהלך ה-21 בחודש.

חלקו האחרון של יוני היה חם מהרגיל. מ-25 בחודש ועד סופו הטמפרטורות היו גבוהות מהממוצע, ובתחילת יולי מגמה זו הלכה והתגברה.

טבלה 2: הטמפרטורות* ביוני 2017 (מ"צ) בהשוואה לממוצע

תחנה	יוני 2017		הפרש מהממוצע 2009-1995	
	מקסימום	מינימום	מקסימום	מינימום
מישור החוף והשפלה	חيفا (טכניון)	27.4	+0.5	+0.1
	עין החורש	29.6	+0.4	+0.7
	בית דגן	29.9	+0.3	+0.6
	נגבה	30.8	+0.8	+0.1
הרי הצפון	אילון (גליל מערבי)	29.9	+1.0	+0.3
	מרום גולן פיכמן	28.3	+0.6	-0.4
	אבני איתן	32.0	+0.2	+0.1
	צפת הר כנען	29.2	+0.2	-0.2
	תבור	33.1	+0.7	0.0
עמקי הצפון	עפולה, ניר העמק	32.7	+0.4	+0.8
	כפר בלום	34.0	+0.2	+0.1
	צמח	36.3	+0.3	+0.4
	חוות עדן (בית שאן)	36.6	+0.9	+0.9
הרי המרכז	קרני שומרון	30.0	+0.9	+0.8
	ירושלים	29.4	+1.0	+0.5
	בית ג'ימל	32.0	+0.9	+0.5
	ראש צורים	27.3	+0.6	-0.1
הנגב	בשור	31.0	+0.2	0.0
	ערד	32.6	+0.6	+0.2
	באר שבע	33.8	+0.7	+0.1
	שדה בוקר	32.3	+0.7	0.0
הערבה	סדום	38.9	+0.6	+0.5
	אילת	39.9	+1.0	+0.8

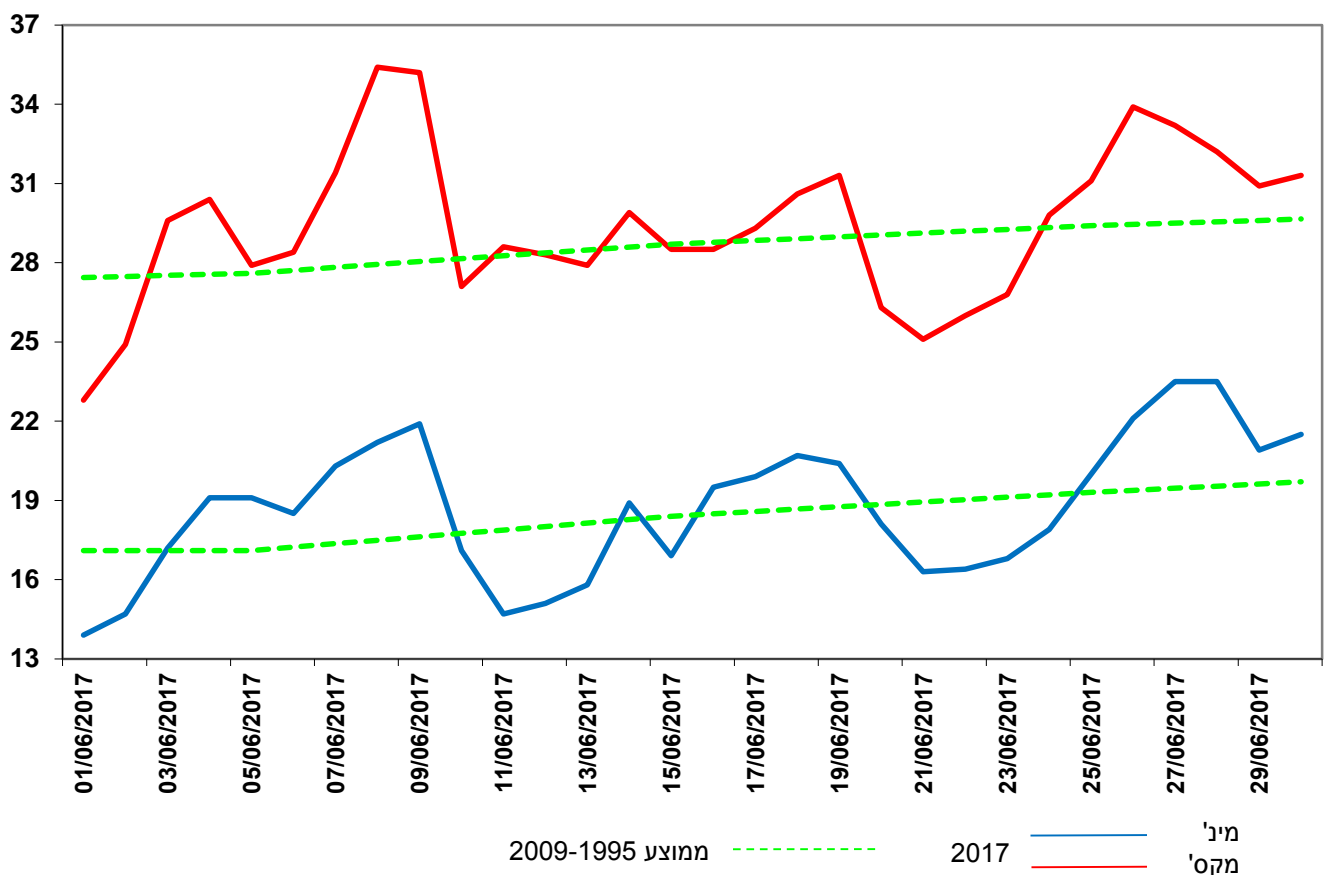
* בשל מעבר לחישיני טמפרטורה ולחות מדגם חדש, טמפרטורות המקסימום עשויות להיות גבוהות יותר בכמה עשיריות המעלה בהשוואה למדידות בחישינים הוותיקים יותר. הנושא נמצא בבדיקה.

טבלה 3: הטמפרטורת הקיצוניות ביוני 2017 (מ"צ) בהשוואה לעבר

שנות פעילות התחנה	ערכים קיצוניים מתחילת המדידות				יוני 2017				
	מינימום קיצוני		מקסימום קיצוני		מינימום קיצוני		מקסימום קיצוני		
	תאריך	טמפ'	תאריך	טמפ'	תאריך	טמפ'	תאריך	טמפ'	
2017-1962	1/6/67	11.5	8/6/02	43.7	7/6/17	15.6	28/6/17	32.7	בית דגן
2017-1920	1/6/67	11.5	3/6/66	42.0	7/6/17	14.9	9/6/17	33.0	נגבה
2017-1939	4/6/90	8.7	22/6/42	40.0	1/6/17	12.9	9/6/17 27/6/17	34.4	צפת הר כנען
2017-1935	2/6/43	9.0	21/6/42	42.0	1/6/17	13.9	8/6/17	35.4	ירושלים*
2017-1922	3/6/28	8.0	13/6/33	46.0	7/6/17	16.0	8/6/17	39.1	באר שבע**
2017-1949	11/6/58	18.5	28/6/14	47.9	2/6/17	22.6	9/6/17	45.4	אילת

* ירושלים מרכז 2017-1950, ירושלים טלביה 1948-1949, ירושלים מלון פלאס 1935-1947
 ** באר שבע מכון הנגב 2017-1957, באר שבע 1922-1957

איור 1: טמפרטורת המינימום והמקסימום היומית בירושלים ביוני 2017 לעומת הממוצע הרב שנתי



ת.ד. 25 בית דגן, 50250
 דוא"ר: ims@ims.gov.il
www.ims.gov.il
 פקס: 03-9604065

איור 2: טמפרטורת המינימום והמקסימום היומית בבית דגן ביוני 2017 לעומת הממוצע הרב שנתי

